

Технико-экономические показатели в границах участка проектирования

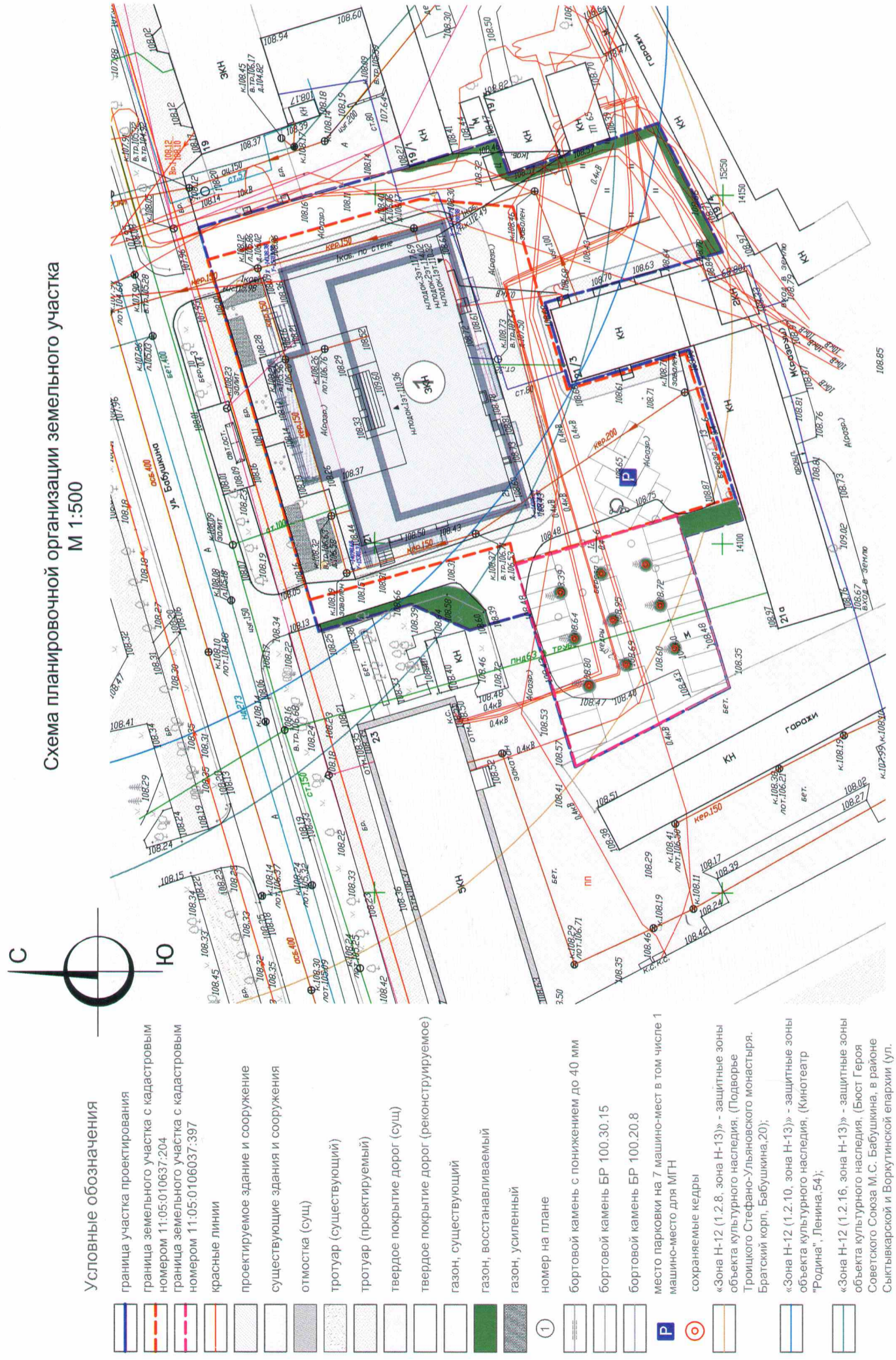
№	Наименование	Площадь	Примечание
1	Площадь земельного участка с кадастровым номером 11:05:010637:204	2618 м ²	
2	Площадь участка проектирования	3752,53 м ²	
3	Площадь застройки в границах земельного участка с кадастровым номером 11:05:010637:204	1190 м ²	
4	Процент застройки в границах земельного участка с кадастровым номером 11:05:010637:204	45,5%	
5	Площадь озеленения в границах земельного участка с кадастровым номером 11:05:010637:204	63,95 м ²	
6	Площадь озеленения в границах проектирования в том числе: газон восстанавливаемый газон усиленный	317,76 м ² 253,81 м ² 63,95 м ²	
7	Площадь твердых покрытий в границах проектирования в том числе: проезды реконструируемые тропуары проектируемые	2296,74 м ² 1494,98 м ² 747,34 м ²	

Ведомость зданий и сооружений

№ на плане	Наименование и обозначение	Этажность	Количество			Площадь, м ²			Строительный объем, м ³	
			зданий	квартир	зданий	застройки	общая нормируемая	всего здания	всего здания	всего
1	Здание многофункционального медицинского центра	6	1	-	-	1190	-	25038,12	25038,12	

Парковка на 6 машино-мест в том числе 1 машино-место для МГН; (в соответствии с градостроительным регламентом земельного участка установленного в составе Правил землепользования и застройки, утвержденных решением МО ГО «Сыктывкар» (2 места на 100 помещений в смену, ((330/100) * 2 = 6,6 ≈ 7 машино-мест.)).
Также для формирования более благоприятных условий парковочного пространства, ООО «Лузалес» получил в аренду смежный земельный участок площадью 709 кв.м. (кадастровый номер 11:05:010637:397) в составе земель населенных пунктов с разрешенным использованием: хранение автотранспорта. На двух смежных земельных участках с кадастровыми номерами 11:05:010637:204 и 11:05:010637:397 размещено 27 машино-места включая места временной остановки авт.

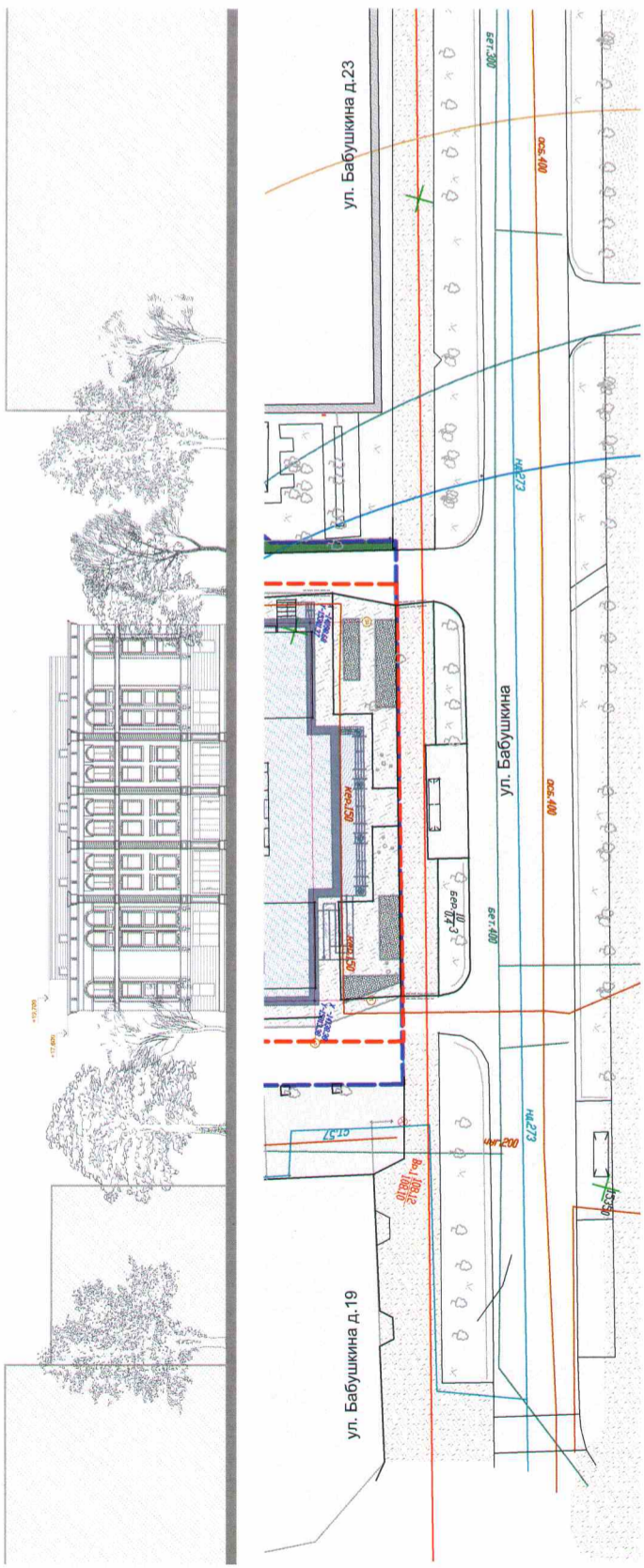
Схема планировочной организации земельного участка М 1:500



Условные обозначения

- граница участка проектирования
- граница земельного участка с кадастровым номером 11:05:010637:204
- граница земельного участка с кадастровым номером 11:05:010637:397
- красные линии
- проектируемое здание и сооружения
- существующие здания и сооружения
- отмостка (сух)
- тротуар (существующий)
- тротуар (проектируемый)
- твердое покрытие дорог (сух)
- твердое покрытие дорог (реконструируемое)
- газон, существующий
- газон, восстанавливаемый
- газон, усиленный
- номер на плане
- бортовой камень с понижением до 40 мм
- бортовой камень БР 100.30.15
- бортовой камень БР 100.20.8
- место парковки на 7 машино-мест в том числе 1 машино-место для МГН
- сохраняемые недры
- «Зона Н-12 (1.2.8, зона Н-13)» - защитные зоны объекта культурного наследия, (Подворье Троицкого Стефано-Ульяновского монастыря, Братский корпус, Бабушкина, 20);
- «Зона Н-12 (1.2.10, зона Н-13)» - защитные зоны объекта культурного наследия, (Кинотеатр "Родина", Ленина 54);
- «Зона Н-12 (1.2.16, зона Н-13)» - защитные зоны объекта культурного наследия, (Бюст Героя Советского Союза М.С. Бабушкина, в районе Сыктывкарской и Воркутинской епархий (ул. Бабушкина, 20));

Развертка по улице Бабушкина



035 / 9 - 2020 - АР			
Реконструкция объекта капитального строительства, «Многофункциональный медицинский центр» по адресу: Республика Коми, город Сыктывкар, улица Бабушкина, дом 21			
Изм.	Кол.	Лист	Подпись
		Литвинова	10.21
		Левченко	10.21
		Соколова	10.21
Многофункциональный медицинский центр		Стация	Лист
		П	3
ООО ПСК "Петробалт"		Схема планировочной организации земельного участка	